

# Sentiplus Professional: Elektro-Magnetfeld-System setzt neue Standards

Lebensfreude, Lebensqualität und Leistungsfähigkeit beruhen auf naturgegebenen, höchst unterschiedlichen, komplex miteinander verwobenen regulativen Mechanismen der Selbsterhaltung. Die Wiedererlangung von durch Überforderung, wie veränderte Lebens- und Umweltbedingungen ausgelösten Störungen verlangt nach effizienten Massnahmen. Unter diesen gewinnt der Einsatz elektromagnetischer Felder zunehmend an Bedeutung.

## Elektromagnetfeld:

### Spektrale Zusammensetzung – Effizienz

Angesichts der Vielfalt der an den Regulationsmechanismen beteiligten Prozesse spielt hier der zeitliche – insbesondere der durch seine spektrale Zusammensetzung charakterisierbare – Intensitätsablauf eine entscheidende Rolle.

Ausgerichtet auf das Konzept, die an der Selbsterhaltung unterschiedlichst beteiligten Prozesse zu unterstützen, entstand 1998 eine durch grosse spektrale Breite des Stimulationssignals ausgezeichnete Serie von patentierten Behandlungssystemen mit breit gestreuten, in wissenschaftlichen Instituten, medizinischen Praxen und Kliniken weltweit erzielten Erfolgen. Das Sentiplus Professional Elektro-Magnetfeld-System ist die wissenschaftlich logische, technische und funktionelle Fortsetzung und Erweiterung dieser Entwicklung. Dem zugrundeliegenden Konzept folgend ist es vor allem durch seine Funktion und die um ein Vielfaches erweiterte spektrale Zusammensetzung noch besser auf praxisrelevante Effizienz und Einsatzbreite ausgerichtet (Abb. 1).

**Touch-Screen Signalprozessor:** Generiert das elektromagnetische Signal im Feldstärkebereich weit unterhalb bis zum mehrfachen des geomagnetischen Feldes (Abb. 2), ermöglicht die gleichzeitige Verwendung von zwei Matten-Applikatoren. Bei frei wählbaren Anwendungszeiten von bis zu 20 Minuten ist das Signal sowohl individuell kontinuierlich, als auch innerhalb von vier – durch automatische Variation in der zeitlichen Impulsfolge und Intensität vorgegebenen –

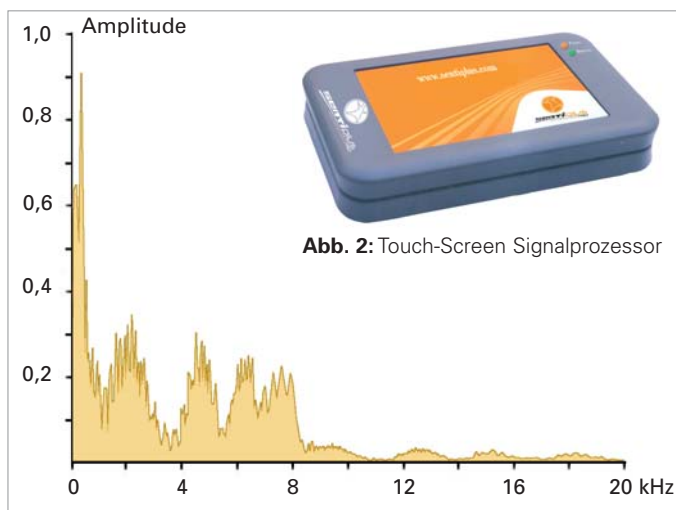


Abb. 2: Touch-Screen Signalprozessor

Abb. 1: Die (Fourier-)Analyse nach den im Signal enthaltenen Frequenzkomponenten zeigt die für Energieübertragungen angestrebte grosse spektrale Breite des Sentiplus Professional Signals mit deutlichen Anteilen bis in den 20 kHz-Bereich.



Abb. 3: Matten-Applikator mit durch Faltung individuell möglicher Intensitätserhöhung (Beispiele).

Programmen einstellbar. Grosse tonunterlegte Tastenfelder erlauben sehgeschwachen Personen eine problemlose Bedienung. Ein integriertes Akkusystem ermöglicht den netzunabhängigen Betrieb von bis zu mehreren Stunden. Über einen Ohrclip lässt sich die Herzaktivität erfassen und auf dem Touch-Screen bildlich darstellen (Biofeedback).

**Mattenapplikator:** Für Ganzkörper- und intensive Teilkörperanwendungen. Speziell fixierte Spulen ermöglichen ein Falten des Applikators für individuelle, insbesondere intensitätsangepasste (Teilkörper-) Anwendungen (Abb. 3), sowie platzsparende Aufbewahrung und Transport.

**Feld-Licht-Applikator:** Für lokale Anwendungen mit fokussiertem Elektromagnetfeld und wahlweiser Zuschaltung von superhellem rotem (ca. 630 nm) und/oder blauem (470 nm) LED-Licht. Der auch netzunabhängig mögliche Betrieb erfolgt entweder autonom über drei vorgegebene Parameter für Pulsdichte und Intensität oder, zusammen mit dem Touch-Screen Signalprozessor, mit individuell einstellbaren Parametern (Abb. 4).

## Sentiplus Professional –

### Neue Definition in Funktion, Handlichkeit und Qualität

Entwicklung und Fertigung erfolgen in Deutschland. Weitere Informationen unter [www.sentiplus.com](http://www.sentiplus.com)



Abb. 4: Akkubetriebener Feld-Licht-Applikator (hier mit Netzkabel).